



★ ESTAMOS DEL LADO
DE LA CREACIÓN ★

ESPACIO POSITIVO Y NEGATIVO

El Collage de Espacio Positivo y Negativo es una excelente lección a partir de los 8/9 años. Este proyecto se puede hacer más complejo y desafiante con estudiantes mayores.

Qué necesitamos?

- hojas de papel de color de aprox 12×18
- lápices grafito PIZZINI
- goma de borrar PIZZINI
- adhesivo en barra PIZZINI
- tijeras PIZZINI

Instrucciones:

Se deben seleccionar dos hojas de colores contrastantes.

Tomar una de las hojas y doblar por la mitad. Luego, dibujar la mitad de una manzana.

Usar las tijeras para cortar con precisión el diseño.

Sobre la hoja que quedó sin usar, primero colocar las piezas de papel cortado. De un lado la pieza mayor, y al otro lado las piezas más pequeñas. Luego ir dando vuelta cada pieza y aplicarle el adhesivo. Volver a colocar las piezas pegándolas de modo que quede reflejado.

Continuar colocando las piezas hasta que tengas todas pegadas.

(Este ejemplo muestra el diseño en una hoja de papel blanco para que pueda ver el diseño, en realidad se dibujó en el papel verde).

Vocabulario clave:

Espacio: el área por encima, por debajo, entre y a través de los objetos de una obra de arte.

Espacio positivo: las formas o formas principales (objetos o formas principales) en una obra de arte

Espacio negativo: el espacio vacío o no interesante entre y alrededor de los objetos principales

Inversión del espacio positivo y negativo: cambiar visualmente entre el espacio positivo y el negativo. El espacio positivo se convierte en negativo y viceversa.

Equilibrio simétrico: un diseño es igual o casi exactamente igual en ambos lados.

www.pizzini.com.ar

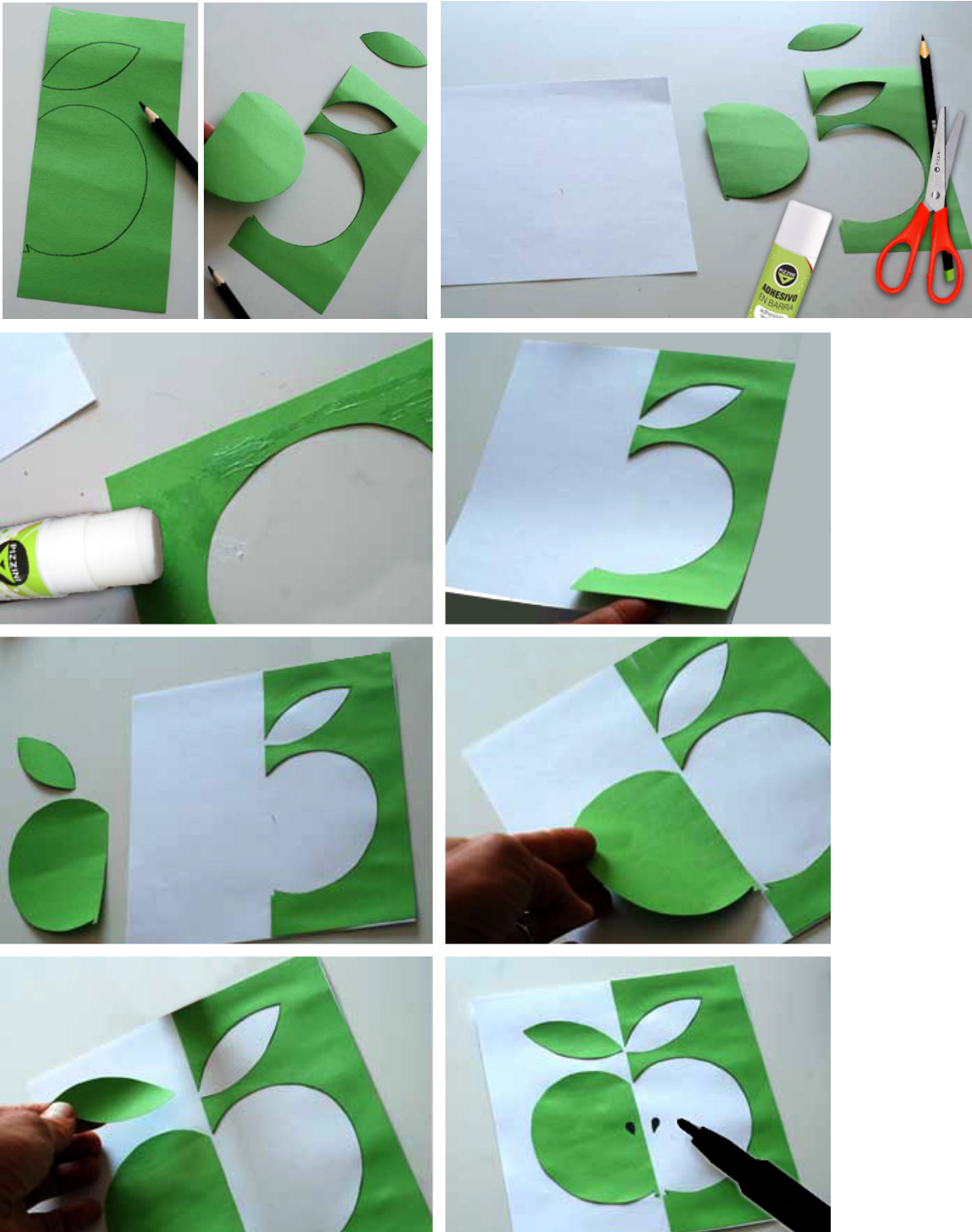
#creaconpizzini





pizzini TIPS

★ ESTAMOS DEL LADO
DE LA CREACIÓN ★



www.pizzini.com.ar
#creacompizzini

f o y t
Pizzini Argentina